

Journée mondiale de sensibilisation à l'autisme Primaire et Collège

Introduction

Depuis 2008, le 2 avril est la journée mondiale de sensibilisation à l'autisme. Pour l'occasion, en 2024, TRALALERE vous propose des activités gratuites et clés en main pour sensibiliser les élèves à la différence et au handicap en primaire et collège. Encouragez le dialogue entre élèves, le respect des différences et la lutte contre les préjugés dans votre école et hors du cadre scolaire !

Grâce aux activités ludiques et interactives proposées et disponibles sur **INCLUSIVE**, suscitez l'initiation du dialogue, du débat entre élèves, pour sensibiliser le plus grand nombre et lancer la discussion. Vous avez envie de découvrir encore plus de ressources de sensibilisation ? Dans la section « Pour aller plus loin », nous vous proposons de multiples activités.

Avec ce kit, nous proposons de vous guider dans la coconstruction d'une action avec vos élèves, autour de l'événement #TousEnBleu.



Qu'est-ce que INCLUSIVE ?

À travers un partenariat avec des experts de l'inclusion scolaire, notre plateforme numérique **INCLUSIVE** propose des ressources pédagogiques et outils pour l'école inclusive et numérique, pour :

- Sensibiliser vos élèves à l'importance du respect de l'autre et de la compréhension des spécificités de leurs camarades à besoins éducatifs particuliers ;
- Vous former sur les thématiques de l'inclusion scolaire grâce à la boussole de l'inclusion (à venir d'ici quelques semaines) ;
- Une utilisation autonome par les élèves.

Déroulé de séance

Thèmes abordés :

- Inclusion scolaire
- Trouble du Spectre de l'Autisme
- Empathie
- Respect de l'autre et des différences

Durée :

De 30 min à 1h30 selon le niveau et les activités réalisées.

Chaque activité est associée à une fiche pédagogique. Elles peuvent être faites indépendamment les unes des autres et être prolongées avec les activités présentées en fin de séance. D'autres ressources vous sont proposées en fin de kit pour enrichir votre séance.

Modalités pédagogiques :

Atelier alternant mode collectif et activités en petits groupes

Matériel nécessaire :

- Un ordinateur connecté avec enceintes
 - Un vidéoprojecteur ou TNI
 - Un ordinateur connecté avec enceintes par groupe d'élèves si vous choisissez cette modalité
- L'accès à certaines ressources nécessite une inscription préalable gratuite.

Pourquoi choisir INCLUSIVE ?

Nous vous proposons une sélection d'activités ludiques et clés en main d'accompagnement et de sensibilisation, favorisant l'inclusion scolaire, tout en s'amusant !

Créez votre compte gratuit dès maintenant pour découvrir toutes nos ressources !

Vinz et Lou
et le handicap



Déroulé de séance

En 2024, ensemble, #TousEnBleu !

En amont de la séance : Créez votre compte gratuit sur notre plateforme [INCLUSIVE](#).

Durant la séance : Voici un exemple de déroulé pédagogique pour mener votre séance. Toutes les activités proposées sont disponibles gratuitement depuis [INCLUSIVE](#). Vous pouvez utiliser ces activités clés en mains ou explorer notre plateforme pour découvrir plus de contenus ! Toutes nos ressources sont accompagnées d'une fiche pédagogique pour mieux vous guider, n'hésitez pas à les consulter pour accéder à des informations détaillées.

Activité 1

Un parcours clés en main de sensibilisation, au choix

🕒 De 30 min à 1 h selon le niveau et les activités choisies



Contextualisation :

Pour démarrer votre séance sur la sensibilisation à l'autisme, nous vous proposons deux parcours clés en main, au choix !

Introduisez l'activité par une discussion avec vos élèves sur l'autisme. Que savent-ils de ce trouble ? Connaissent-ils des enfants présentant ce trouble ? Annoncez ensuite l'activité, qui consistera pour eux à suivre les deux parcours numériques successivement en collège, un parcours numérique clés en main au choix en groupes pour les élèves de cycle 3 et en collectif pour les élèves de cycle 2.

Trop cash, attention au clash ! est un parcours autour d'une vidéo de la web série Tout s'arrange par Ikigai, mettant en scène Véra, une enfant neurotypique mais présentant un trait de caractère spécifique de l'autisme : son extrême franchise. À travers ce parcours, vos élèves comprennent les difficultés que peut rencontrer un élève autiste et apprennent à considérer et intégrer les idées d'autrui et à faire preuve de flexibilité.

Ma vie de courgette (séance 1) est une séance issue du programme Empathic par TRALALERE, mettant en scène un foyer pour enfants aux parcours difficiles. Les enfants sont ainsi amenés à réfléchir aux notions d'écoute, de solidarité et d'empathie, malgré les possibles conflits. Si vous choisissez ce parcours, sachez que vous pourrez ensuite poursuivre le travail si vous le souhaitez avec deux parcours complémentaires basés sur la même vidéo initiale.

Objectifs pédagogiques :

- Trop cash, attention au clash : Respecter la différence, notamment dans les idées
- Ma vie de courgette : Découvrir la notion d'empathie

En pratique :

Créez votre compte gratuit sur INCLUSIVE, connectez-vous à la plateforme, puis rendez-vous dans les ressources pédagogiques pour rejoindre les séances de la collection choisie (Empathic ou Tout s'arrange), téléchargez la fiche pédagogique correspondante et laissez-vous guider pour mener votre activité !

Tout s'arrange → **Trop cash, attention au clash**

Parcours

Fiche

Empathic → **Ma vie de courgette**

Parcours

Fiche

Nous vous conseillons ici de réaliser le parcours en collectif avec des élèves de cycle 2, en donnant la parole à vos élèves, chacun à leur tour.

Avec des élèves de cycle 3, n'hésitez pas à leur donner le choix entre les deux parcours et à les laisser explorer le parcours choisi en petits groupes, avant de mettre en commun les expériences vécues et de débattre des sujets abordés.



Déroulé de séance

En 2024, ensemble, #TousEnBleu !

Activité 2

Atelier Vinz et Lou

🕒 Vidéo 2 min - atelier 10 min

Vinz et Lou et le handicap

Contextualisation :

Pour continuer sur la thématique de l'inclusion scolaire et du respect des autres, nous vous proposons une vidéo Vinz et Lou. Cette vidéo de la mini-série Vinz et Lou a été sélectionnée pour permettre à vos élèves de réfléchir de façon ludique sur la question de l'inclusion. **À chacun son talent** est une vidéo qui vise à apprendre à valoriser les talents de chacun et à construire un projet collectif au-delà de toute discrimination. Profitez-en pour débattre avec vos élèves de la nécessité de savoir travailler en équipe en respectant l'autre dans sa diversité.

Objectifs pédagogiques :

- Lutter contre les stéréotypes
- Savoir travailler en équipe
- Respecter l'autre dans sa diversité

En pratique :

Connectez-vous sur la plateforme et lancez la vidéo Vinz et Lou. Référez-vous ensuite à la fiche pédagogique associée pour dérouler les étapes de l'atelier, ou organisez vous-même un débat avec vos élèves.

Fiche pédagogique : Vinz et Lou - À chacun son talent

Introduisez la séance en présentant l'activité à vos élèves et en rappelant les règles de prise de parole. Prenez ensuite un temps de discussion avec eux afin de laisser émerger leurs représentations sur le thème de la vidéo.

Activité de prolongement

« En 2024, ensemble #TousEnBleu ! »

Maintenant que vos élèves ont été sensibilisés à l'existence de l'autisme et aux difficultés que se trouble entraîne d'une part, et à l'importance de savoir valoriser les talents de chacun pour construire un projet collectif d'autre part, proposez-leur de coconstruire ensemble un projet collectif visant à témoigner de leur soutien aux enfants souffrant de troubles du spectre de l'autisme.

Activité 3

La manœuvre du funambule

🕒 de 5 à 10 min



Contextualisation :

Le dispositif de la **Manœuvre du funambule** permet :

- D'aborder l'empathie à travers le langage du corps et plus précisément les changements de points de vue et de référentiels spatiaux
- D'évaluer la capacité des élèves à changer de perspective ou de point de vue

Objectifs pédagogiques :

- Se mettre à la place de l'autre
- Être capable de changer de point de vue

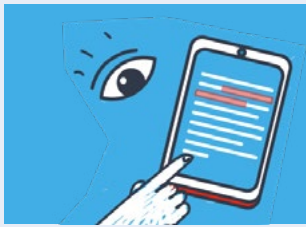
En pratique :

Adoptez un visage neutre et dites à vos élèves : « Soyez attentif, nous allons réaliser une nouvelle activité. Êtes-vous prêts ? » Une fois la classe prête à réaliser l'activité, prenez la posture suivante : bras tendus de chaque côté avec les coudes pliés à 90° vers le haut en maintenant la position durant 3 secondes. Puis, suivez les étapes formulées dans la fiche pédagogique afin de faire expérimenter l'empathie corporelle à tous vos élèves.

Par exemple, vous pouvez leur proposer de créer une fresque, à dominante bleue, combinant les productions individuelles de chacun.

Vous pouvez également leur proposer de définir une date à laquelle tous viendront à l'école avec un habit bleu, afin de réaliser une photographie prise depuis l'étage de l'établissement les montrant, dans la cour de récréation, en train d'écrire des messages ou de faire des dessins avec leurs corps.

Si possible, organisez cette activité pour le 2 avril !



Pour aller plus loin

Les autres ressources TRALALERE disponibles sur la plateforme INCLUSIVE



Tout S'Arrange ✨

Des parcours pédagogiques interactifs développés en partenariat avec Ikigai pour sensibiliser votre classe aux spécificités de communication, aux particularités sensorielles, sociales et attentionnelles des enfants présentant un trouble autistique.



Empathic ✨

Un programme visant à développer chez les enfants TSA et les élèves de cycle 3 leur capacité à changer de point de vue et de perspective en proposant un dispositif pédagogique d'éducation à l'empathie dans les dimensions corporelle et cognitive.



Vinz et Lou ✨

Des ressources comprenant des parcours, des vidéos et des activités pour aborder le handicap différemment en apprenant à respecter l'autre et à lutter contre les stéréotypes et les préjugés.

D'autres ressources d'accompagnement et de sensibilisation à l'autisme



Autisme France ✨

Association nationale de familles avec enfants et adultes autistes référençant des outils et guides pédagogiques pour accompagner les enfants avec TSA et aborder les particularités liées à l'autisme au sein de la classe.



Canal Autisme ✨

Une plateforme répertoriant des formations et des ressources pédagogiques numériques gratuites à destination des acteurs de l'éducation pour les aider à adapter leur pratique aux enfants présentant un TSA.



Cap école inclusive ✨

Une plateforme soutenue par le Réseau CANOPÉ proposant des outils et ressources pédagogiques (formations, guides, activités) répertoriées selon quatre axes (observer, aménager et adapter, s'informer, accompagner l'orientation) afin de promouvoir l'inclusion scolaire des enfants présentant des besoins éducatifs particuliers.



Groupement national des centres de ressources autisme (GNCRA) ✨

Une plateforme regroupant l'ensemble des ressources francophones de sensibilisation et d'auto-formation afin de promouvoir l'accompagnement des personnes présentant un TSA.

D'autres ressources pour la sensibilisation à l'autisme



Mon parcours Handicap ✨

Site officiel «Mon parcours Handicap» du gouvernement.



Journée mondiale de sensibilisation à l'autisme - Cité des Sciences (Paris) ✨

Des ateliers de sensibilisation à l'autisme à destination des enfants, de leurs parents et des groupes proposés du 30 mars au 12 avril 2024.